



Guide til vedligeholdelse

Sådan vedligeholder du dine Ruko-produkter

Ruko
ASSA ABLOY

ASSA ABLOY, the global leader in door opening solutions



Ruko låsespray

Sprayen bruges til at smøre og renholde låsecylindre. Sprayen rystes let inden brug. Placér sprayens lille plasticrør i nøglehullet og hold sprayknappen nede i ét sekund. Stik derefter nøglen i låsen og drej et par gange. Ruko låsespray tørrer hurtigt, er lugt- og farvefri og binder ikke støv og snavs. Kan også anvendes til CLIQ™ cylindre.



Ruko låsefedt

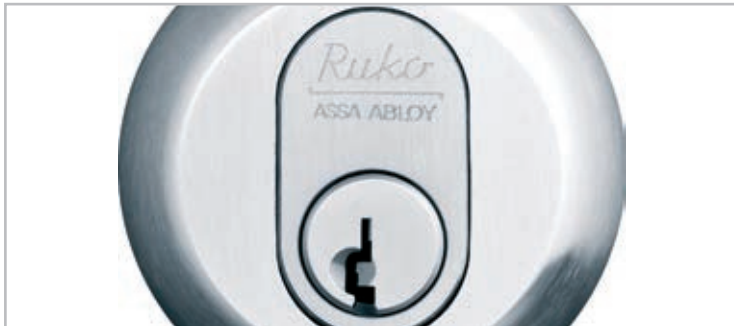
Stiften bruges til at smøre låsefaller og -rigler. Tryk på flasken og smør med puden.

Låsefedtet trænger ind i stålets mikroskopiske ujævnheder og giver fallen en glat og hård overflade. Ved at smøre låsefallen sikrer du, at døren lukker lettere og mere lydløst. Ruko låsefedt er fugtgivende, mindsker metallets kemiske nedbrydning og binder ikke salt. Låsefedt kan også bruges til smøring af hængsler m.m.



Lock Cleaner De-Icer

Sprayen bruges til at rense og afrime låsecylindre. Sprayen rystes let inden brug. Placér sprayens lille plasticrør i nøglehullet og hold sprayknappen nede i et par sekunder. Gentag hvis nødvendigt. Stik derefter nøglen i låsen og drej et par gange. Fjern nøglen og tør den af. Afslut evt. med at bruge Ruko låsespray. Kan også anvendes til CLIQ™ cylindre.



Låsecylindre

Inden du anvender låsen første gang, skal den smøres med Ruko låsespray. Ruko anbefaler, at du herefter smører låsen mindst hvert halve år, for at sikre at cylinderen altid fungerer optimalt. I vinterperioden skal du være særlig opmærksom, især udsatte cylindre på fx gitterporte og udendørs stålskabe, kan have brug for en ekstra gang låsespray. Hvis en lås fryser til, kan du anvende Ruko Lock Cleaner De-Icer. Brug aldrig olie, grafit eller fedtstof i cylinderen.



Nøgler

Du sikrer din lås bedst ved at holde nøglerne rene, så de ikke fører snavs med ind i cylinderen. Almindelige nøgler kan rengøres med vand og sæbe. Vær dog opmærksom på, at CLIQ™ nøgler indeholder elektronik og ikke er vandtætte. Hvis din CLIQ™ nøgle bliver våd, skal du fjerne batteriet og lade nøglen tørre ved stuetemperatur.



Hængelåse

Du vedligeholder din hængelås ved at sprøjte nøglehullet med Ruko låsespray. Desuden skal hullet, som bøjen sættes i, samt spidsen af bøjen, smøres med Ruko låsefedt.



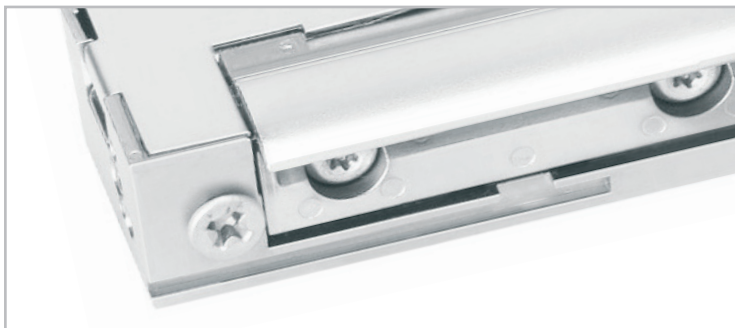
Dørgreb

På dørgreb er det en god idé ca. en gang om året at efterspænde de gennemgående skruer og pinolskruen på undersiden af dørgrebet. De resterende dele er smurt fra fabrikken og har ikke behov for mere smøring. Rengøring af dørgreb foretages med en fugtig klud. Pas på med at anvende rengøringsmidler med slibende effekt eller indeholdende opløsningsmiddel.



Dørlukkere

En dørlukker skal være korrekt dimensioneret, monteret og justeret. Herefter skal montageskruer efterspændes en gang årligt. Dørlukkere kræver ikke smøring, men den optimale funktion kan kun bevares, hvis dørens lås og hængsler vedligeholdes med smøring og efterspænding.



El-slutblik

For el-slutblik anbefales det, at smøre de bevægelige dele med Ruko låsefedt mindst en gang hvert halve år.



Kortlæsere og tastaturer

Kortlæsere og tastaturer kan rengøres med en fugtig klud.



Låsekasser, motorlåse og låsekasser med magnetkontakt

Disse låsetyper er klar til brug, og de indvendige dele skal ikke smøres. Det anbefales dog, at faller og rigler smøres med Ruko låsefedt mindst én gang hvert halve år. Bemærk, at du ikke skal anvende låsespray i låsekasser og motor- og magnetlåse.

Karmoverføring beskytter kabler til motorlåse m.m. Kontrollér gerne jævnligt, at karmoverføringen er hel, at den er forsvarligt fastgjort, og at den ikke har skarpe knæk. Derudover skal karmoverføringen hænge frit.



Rengøring af overflader

Produkter af lakeret messing kan aftørres med en fugtig klud uden sæbe. Produkter med overflader af krom, rustfrit stål eller rustfrit look kan aftørres med en fugtig klud (evt. med sæbe).

Poleret messing skal du pudse med pudsecreme uden slibemiddel. Ved messingcylindre skal du huske at sætte nøglen i, mens du pudser, så pudsecremen ikke trænger ind i cylinderen. Aftør derefter nøglen grundigt. Undlad at overmale produkter med bevægelige mekanismer.

Hvad står navnet Ruko for – og hvad står vi for i dag?

Ruko blev stiftet i 1930 af Rudolf Koreska – en visionær låsesmed, der allerede fra firmaets start lagde vægt på teknisk viden, udvikling, uddannelse samt et tæt samarbejde med politi, vagtselskaber og forsikringsselskaber.

Dette blev grundlaget for firmaets succes.

I dag er Ruko meget mere end låse og nøgler. Vi er en del af ASSA ABLOY, der er verdens førende leverandør af løsninger til komplet sikring af døren, med et bredt sortiment af produkter og serviceydelser, der hjælper til en effektiv sikring af boliger, institutioner og erhvervsbyggerier.

Ruko satser målrettet på kvalitetsprodukter i et funktionelt og elegant design – produceret med respekt for menneskelige ressourcer og miljøet.

Ruko har et tæt samarbejde med sine forhandlere, der løbende bliver uddannet i Ruko's store produktsortiment. For hos Ruko ved vi, at der står mennesker bag nøglen til den sikreste løsning.

Ruko A/S
Marielundvej 20
2730 Herlev
Denmark

Tel: 44 54 44 54
Fax: 44 54 44 44
E-mail: ruko@ruko.dk
www.ruko.dk

Ruko
ASSA ABLOY

ASSA ABLOY, the global leader in door opening solutions